

ALC Clion Style Book

豊富な製品・仕様で壁面を演出する
クリオン厚形パネル

Clion



あらゆる用途の建築物の外壁に クリオンのALCパネルは 実績と信頼で選ばれ続けています

クリオンのALCパネルは日本でパネルを製造して以来
50年の歳月を刻む建築材料です。

この間、個人住宅を始めとし超高層建築物や大型物流倉庫に至るまで
建築物の用途・規模を問わず
耐火・断熱・遮音性能等に優れる建材として幅広く使用されてきました。

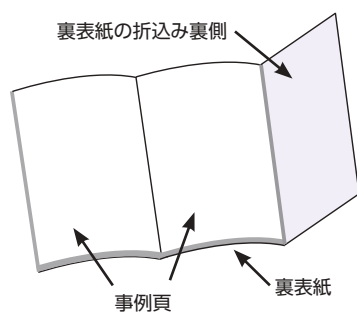
また、クリオンではデザイン的な観点から変化のある外壁面を演出できるように
様々なスタイルを持つファッションパネルを用意しご好評を頂いております。

外装材で、建物の印象は大きく変わります。
本カタログでは変化に富んだ外壁のクリオンALC 建物を
建物用途別にご紹介いたします。

ALC Clion Style Book

- 目次
- 03 **住まい**
個人住宅・併用住宅
共同住宅
 - 25 **店舗**
中小規模店舗
 - 33 **事務所**
中低層事務所
 - 47 **文化施設**
教育・スポーツ
医療・福祉
 - 67 **大規模建築**
ショッピングセンター・大型娯楽施設
工場・倉庫
 - 89 **高層建物**
超高層ビル・高層ビル
 - 97 **資料**
製品
仕上げ

- 裏表紙の折返し部分を開くと
《厚形パネル仕様と対応可能な製品名》
を見ることができます。
掲載の表と、事例頁の使用パネルをご覧頂くと
対応できる仕様と製品名がわかります。
ご活用ください。



住まい

- 個人住宅
- 併用住宅
- 共同住宅



個人住宅

■
使用パネル：オリジナルファッションパネル



photos:T Sakasita



個人住宅

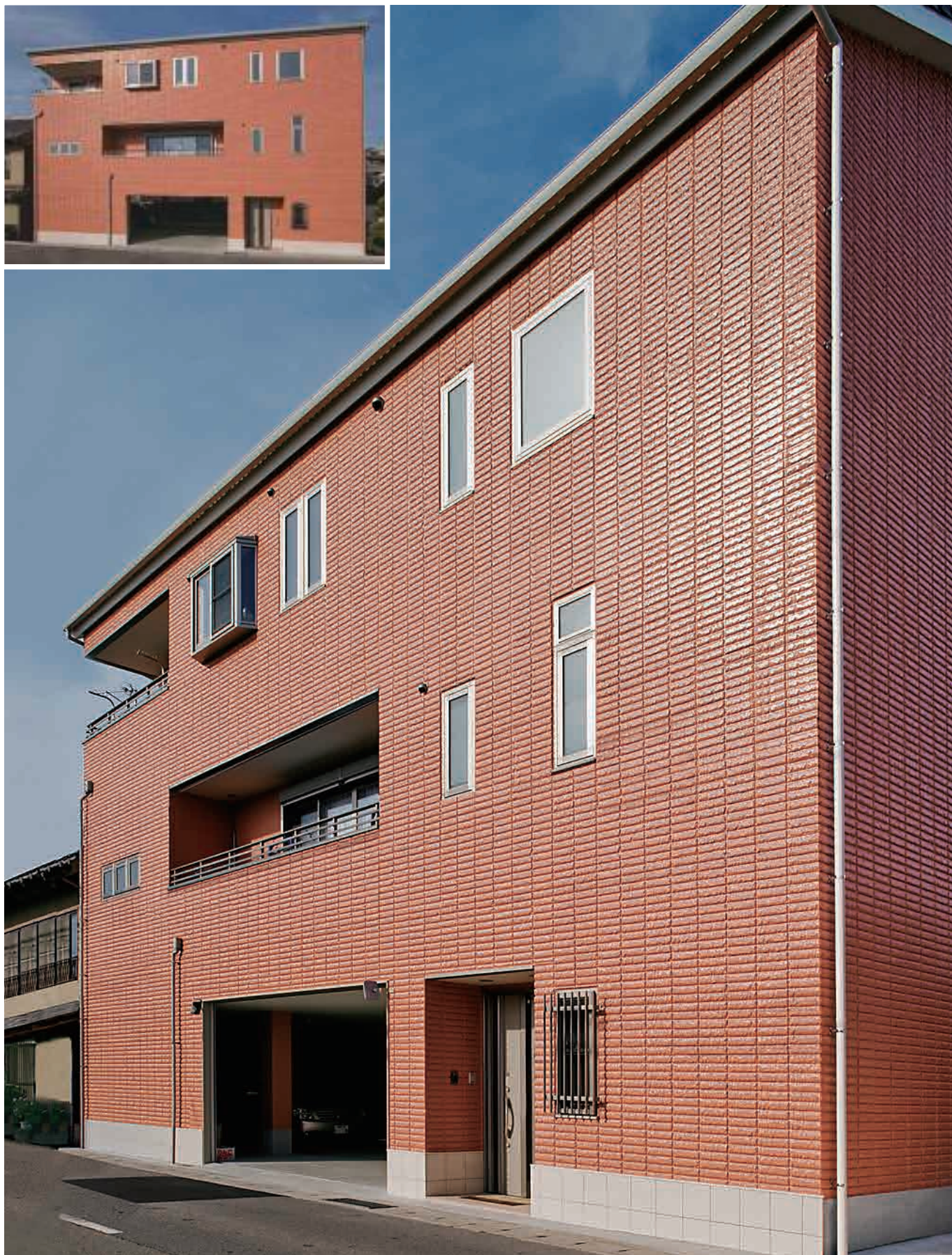


使用パネル：ファッションパネル DL-X3007



個人住宅

■
使用パネル：ファッションパネル DL-X3007



個人住宅



使用パネル：ファッションパネルDL-X3005



個人住宅



使用パネル：ファッションパネルDL-X3005



個人住宅



使用パネル：ファッションパネル DW-X3010



個人住宅

■
使用パネル：ファッションパネルZM-X3010V





併用住宅

■
使用パネル：オリジナルファッションパネル



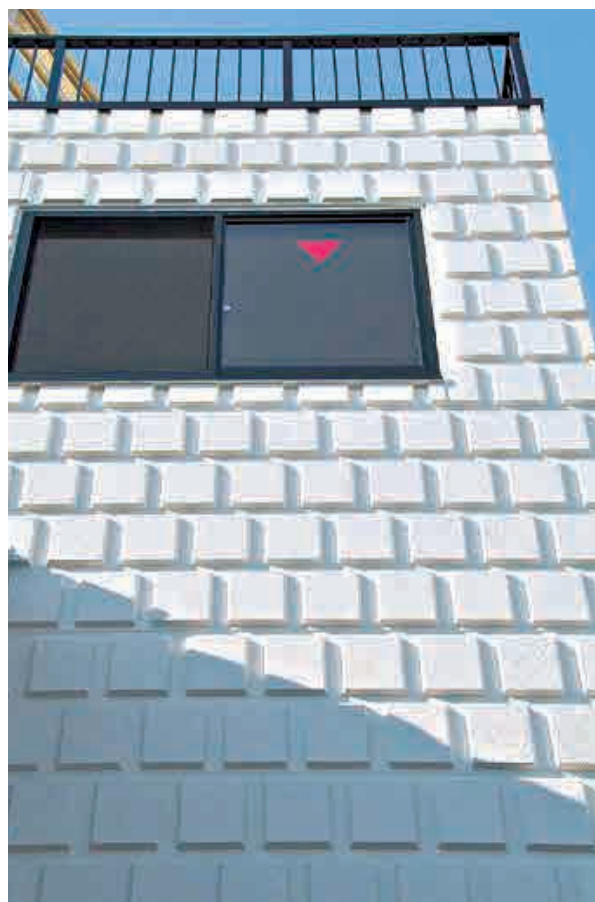


併用住宅

使用パネル：オリジナルファッションパネル



●オリジナルファッションパネルで「なまこ壁」を表現。



併用住宅

■
使用パネル：ファッションパネルMA-TT05



併用住宅

■
使用パネル：ファッションパネル MA-TT05



併用住宅

■
使用パネル：ファッションパネルYA-YK10





共同住宅

■
使用パネル：セグエンテ



共同住宅



使用パネル：セグエンテ





共同住宅



使用パネル：ファッションパネルDL-X2007



共同住宅

■
使用パネル：ファッションパネルDW-X2010



共同住宅



使用パネル：ファッションパネルMA-X3010



共同住宅



使用パネル：
ファッション
パネル
DW-X3010



共同住宅

■
使用パネル：ファッションパネルYA-TT30





共同住宅



使用パネル：タイル張りパネル



共同住宅



使用パネル：
タイル張りパネル





店舖

■ 中小規模店舖





中小規模店舗

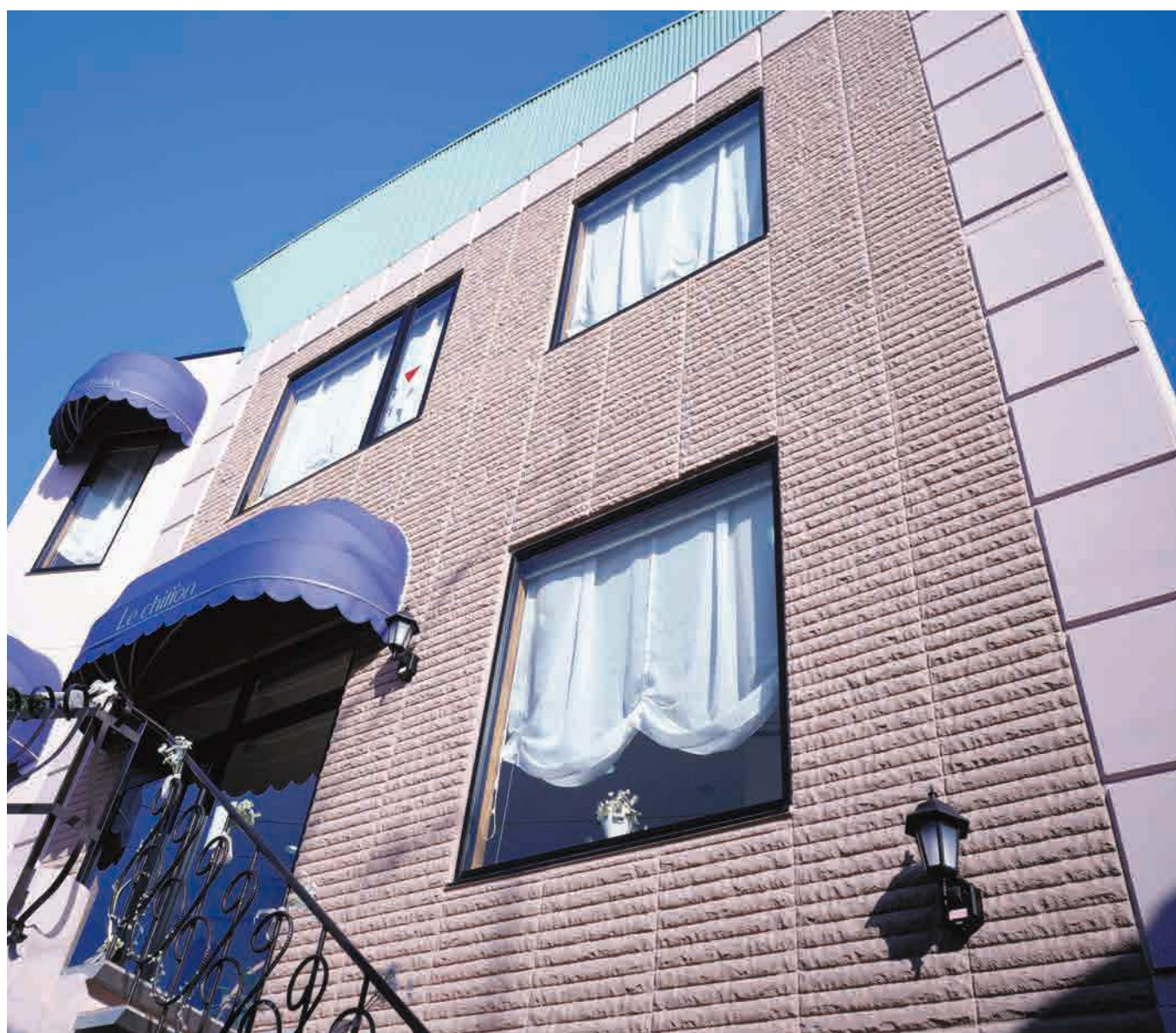
■
使用パネル：オリジナルファッションパネル





中小規模店舗

■
使用パネル：ファッションパネルDL-YK07・YA-YK60



中小規模店舗



使用パネル：ファッションパネルZM-X3010V



中小規模店舗



使用パネル：ファッションパネルMA-X2010



中小規模店舗

■
使用パネル：ファッションパネルMA-TT05





中小規模店舗



使用パネル：セグエンテ



中小規模店舗


■
使用パネル：セグエンテ





事務所

■ 中低層事務所





中低層事務所

■
使用パネル：セグエンテ／OSパネル



中低層事務所

■
使用パネル：セグエンテ



中低層事務所



使用パネル：セグエンテ





中低層事務所



使用パネル：
ファッションパネル
DL-TT07・
DL-X3007



中低層事務所



使用パネル：ファッションパネルMA-TT10・MA-TT20



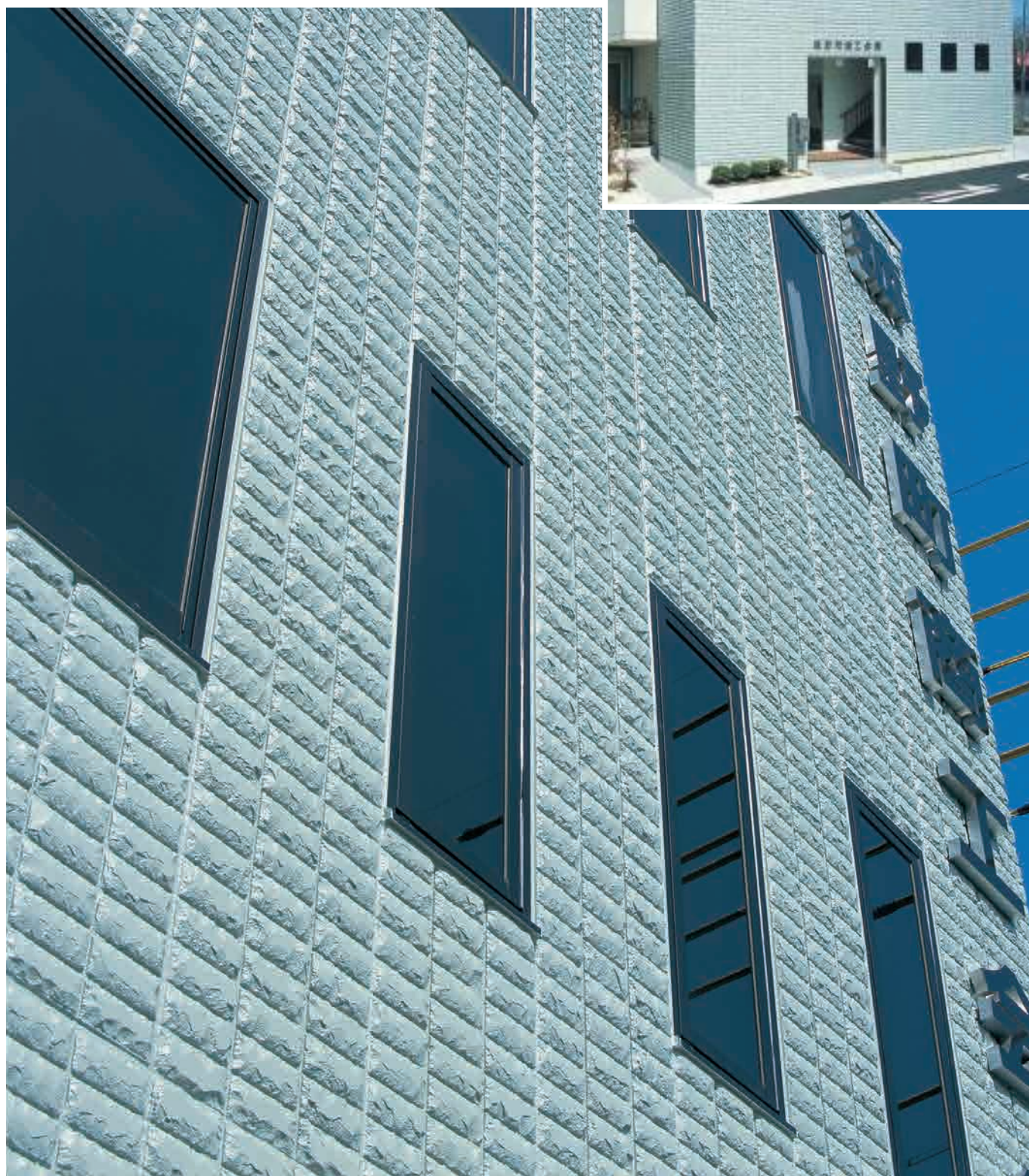
中低層事務所

■
使用パネル：ファッションパネルDL-X0720



中低層事務所

■
使用パネル：ファッションパネルDL-X2010



中低層事務所

■
使用パネル：
ファッションパネル
DL-X0720



中低層事務所



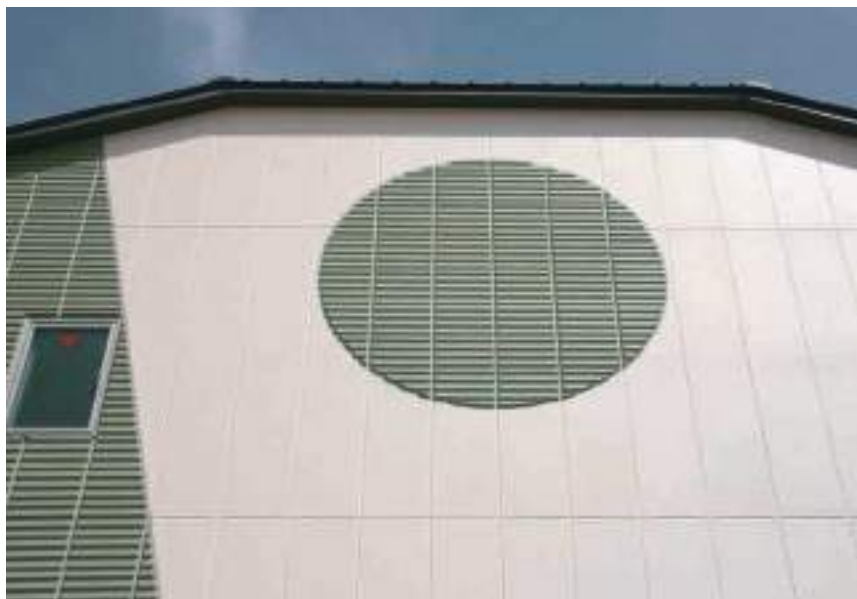
使用パネル：ファッションパネルMA-TT05



中低層事務所



使用パネル：オリジナルファッションパネル／ファッションパネルYA-YK10



中低層事務所



使用パネル：
ファッションパネル
DW-B3010



中低層事務所

■
使用パネル：ファッションパネルDW-X3010・DW-YK10





中低層事務所



使用パネル：普通パネル



タイル張り
パネル

中低層事務所

■
使用パネル：タイル張りパネル



文化施設

- 教育
- スポーツ
- 医療
- 福祉



教育



使用パネル：オリジナルファッションパネル／ファッションパネルMA-YK10・MA-YK20



教育

■
使用パネル：オリジナルファッションパネル



教育



使用パネル：

ファッションパネルMA-YK60



教育



使用パネル：ファッションパネル

DL-X2010・MA-TT05





教育



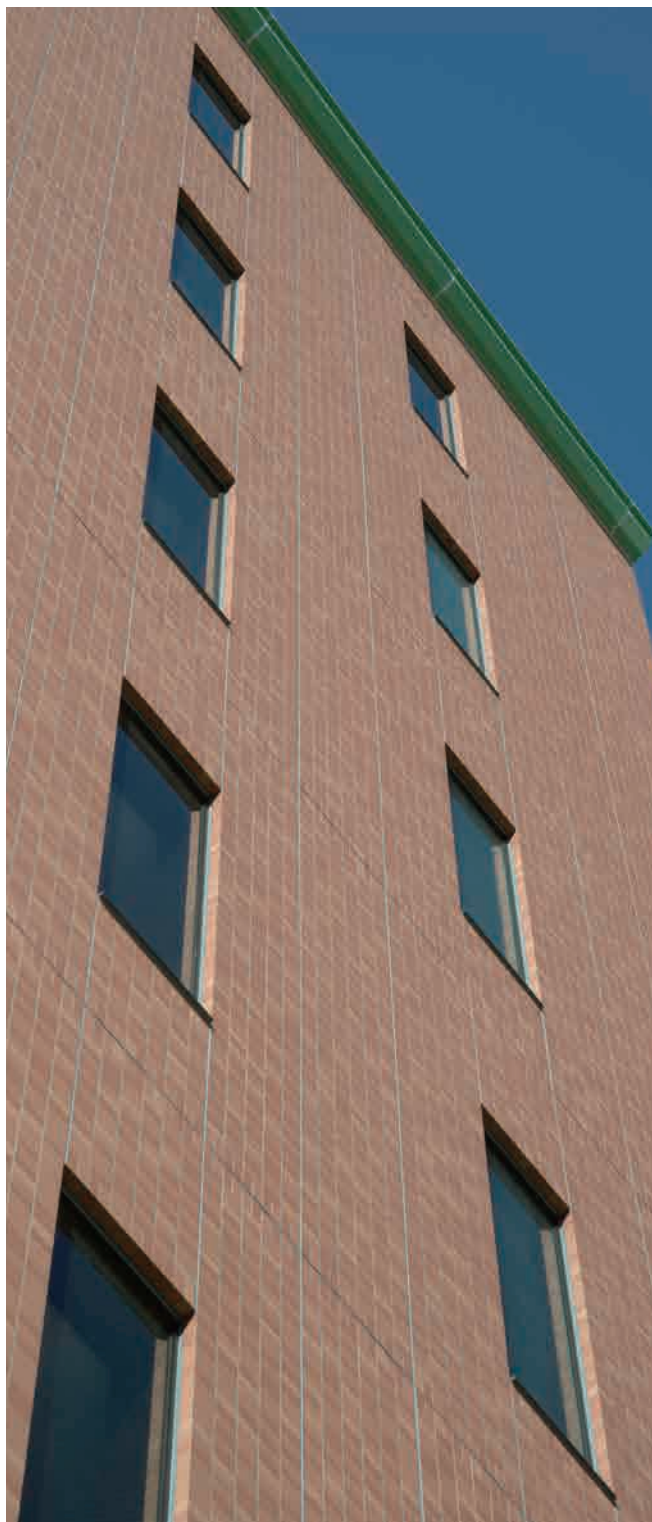
使用パネル：タイル張りパネル



教育



使用パネル：タイル張りパネル／OSパネル





スポーツ



使用パネル：ファッションパネル MA-TT05／普通パネル

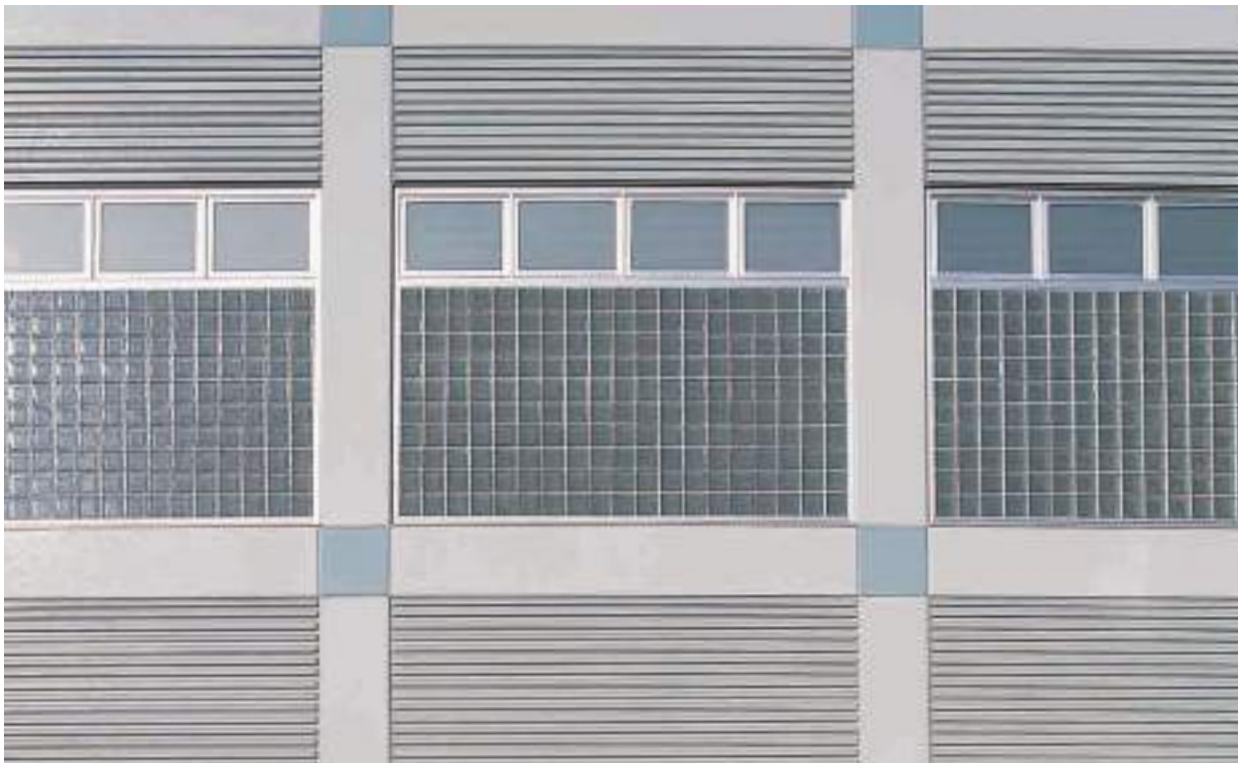




スポーツ



使用パネル：ファッションパネルYA-TT10





スポーツ



使用パネル：ファッションパネルMA-TT05／普通パネル



スポーツ



使用パネル：ファッションパネルYA-TT10／普通パネル





医療

■
使用パネル：OSパネル（現場タイル張り）



医療



使用パネル：OSパネル（現場タイル張り）





福祉

■
使用パネル：セグエンテ





福祉



使用パネル：オリジナルファッションパネル





福祉



使用パネル：オリジナルファッション／ファッションパネル YMA-YK10／普通パネル





福祉



使用パネル：OSパネル（現場タイル張り）／BSベラコンポ



福祉



使用パネル：OSパネル（現場タイル張り）



タイル張り
パネル

福祉

■
使用パネル：タイル張りパネル／BSパネル



大規模建築

- ショッピングセンター
- 大型娯楽施設
- 工場
- 倉庫



ショッピングセンター

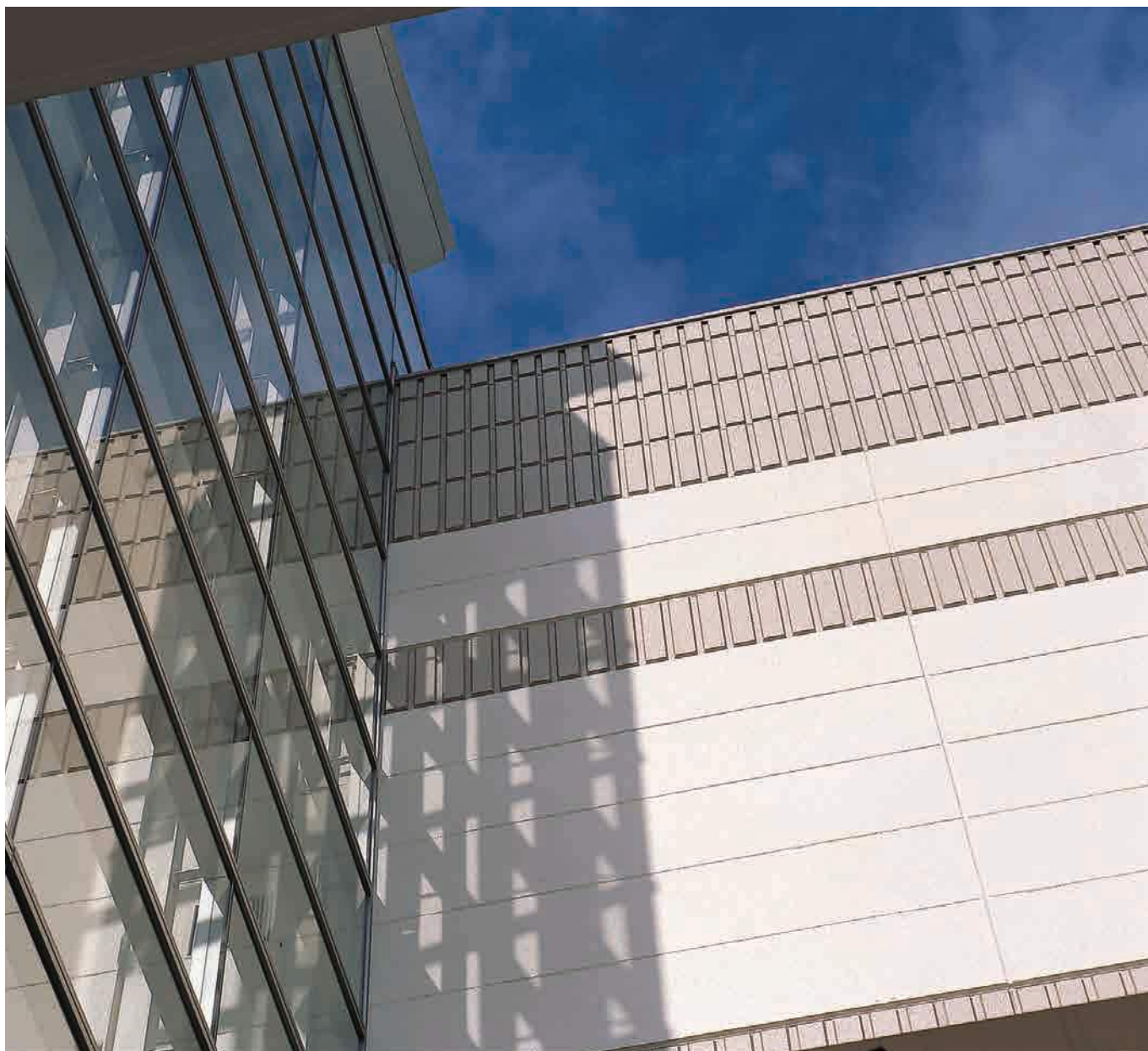
■
使用パネル：ファッションパネルMA-YK05・MA-TT05／普通パネル



ショッピングセンター



使用パネル：ファッションパネル YA-YK20／普通パネル



ショッピングセンター

■
使用パネル：ファッションパネルYA-YK10・YA-YK40



ショッピングセンター

■
使用パネル：ファッションパネル MA-X1010／普通パネル



ショッピングセンター

使用パネル：オリジナルファッションパネル／ファッションパネル MA-TT05・MA-TT15





ショッピングセンター



使用パネル：ファッションパネルMA-TT10／普通パネル



ショッピングセンター



使用パネル：
ファッションパネルYA-TT15



ショッピングセンター

使用パネル：ファッションパネルMA-TT05／普通パネル



ショッピングセンター



使用パネル：ファッションパネルYA-TT15／普通パネル





ショッピングセンター



使用パネル：普通パネル





大型娯楽施設

■
使用パネル：ファッションパネルYC-03



●パネル長辺にも模様を加工した特別仕様。

大型娯楽施設

■
使用パネル：
普通パネル





工場



使用パネル：

ファッションパネル
MA-B3015



工場



使用パネル：オリジナルファッションパネル／ファッションパネルYA-YK10／普通パネル



工場



使用パネル：ファッションパネルYA-TT12／普通パネル



工場



使用パネル：

ファッションパネルYA-TT10



工場



使用パネル：ファッションパネルYA-TT12



●パネル中央部にも横ボーダーを設けた特別仕様。

工場



使用パネル：ファッションパネルMA-TT05



工場

■
使用パネル：ファッションパネル MA-TT05／普通パネル



工場

■
使用パネル：オリジナルファッションパネル／ファッションパネル MA-TT10

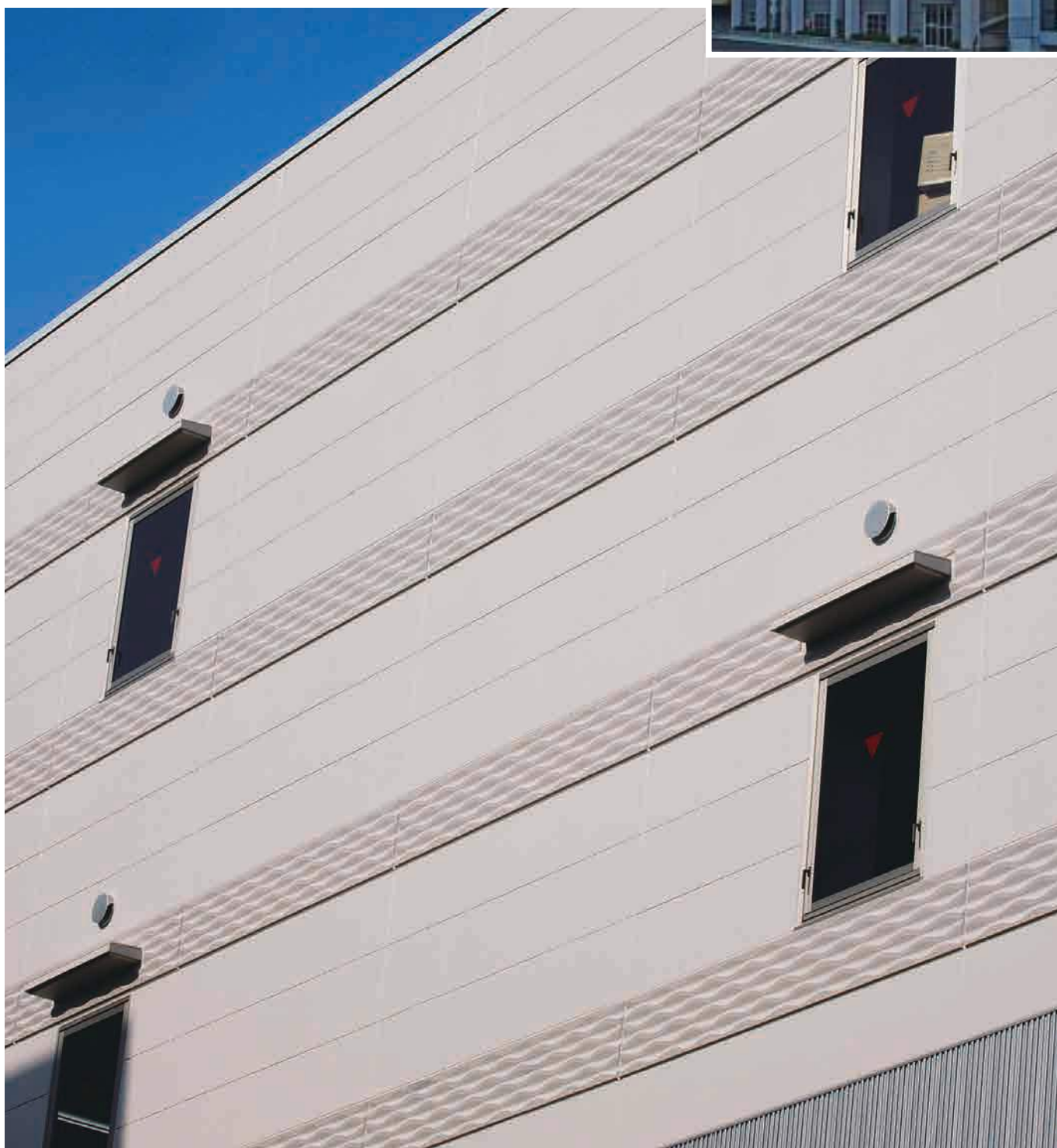




倉庫



使用パネル：ファッションパネル YC-02 / 普通パネル





倉庫



使用パネル：SGパネル



倉庫



使用パネル：SGパネル



倉庫



使用パネル：SGパネル



高層建物

■ 超高層ビル・高層ビル



超高層ビル・高層ビル

■
使用パネル：DSパネル／DDDパネル／SLパネル



超高層ビル・高層ビル



使用パネル：DSパネル／DDDパネル／SLパネル



超高層ビル・高層ビル



使用パネル：DSパネル／DDDパネル／SLパネル





超高層ビル・高層ビル



使用パネル：インビジパネル



●階段室の二次壁に使用されたインビジパネル。



●防火壁や隣戸とのプライバシーを守るために使用されたインビジパネル。

超高層ビル・高層ビル



使用パネル：出窓システム／SLパネル



●中庭を取り囲む回廊を構成する出窓システムの例。パネルに加わる風圧力・積載荷重を、出窓を構成するパネルが直接負担するクリオン独自の技術。



●空調室外機などを窓下に収納し、廊下をスッキリできる出窓システムの例。



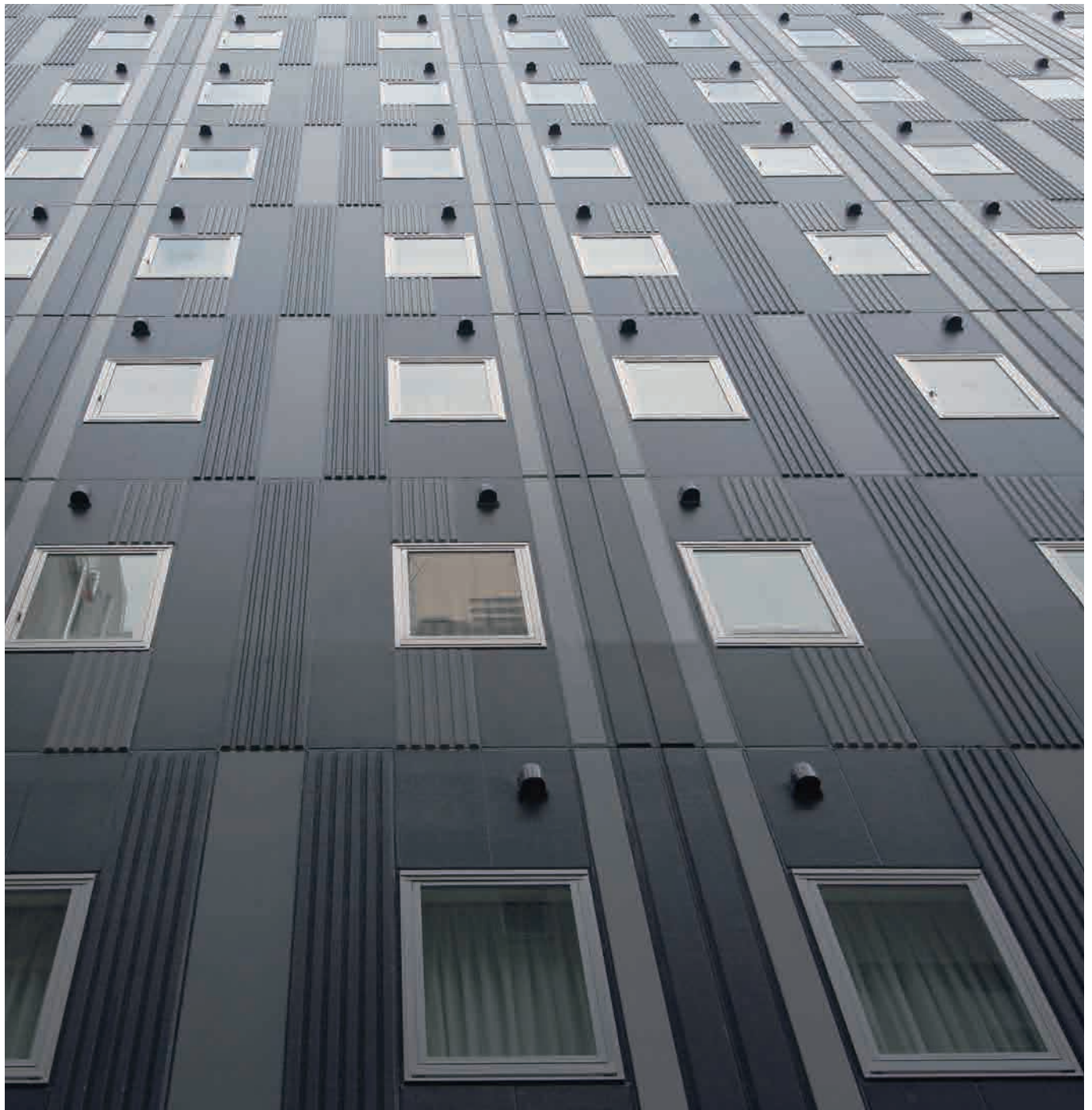
●一定範囲を自由に孔あけできるSLパネルの例。

段積仕様

高層ビル



使用パネル：ファッションパネル
YA-TT10・YA-TT30
普通パネル



資料

■製品

- 厚形パネル製品一覧
- ファッションパネル一覧
- ファッションコーナーパネル一覧
- 外壁ファッションパネルの「許容荷重—最大長さ」対応表

■仕上げ

- 外装仕上げの目安（種類と適応性）

パネル種別		工場埋設アンカーパネル					
製品名	中低層対応 DSパネル	高層対応 DDDパネル	倉庫業法対応 SGパネル	ベランダ対応 BSパネル	孔あけ対応 SLパネル	金物レス対応 インビジパネル	
適用建築物	中低層	～超高層	倉庫業法適用 倉庫	中低層	～超高層	～超高層	
適用部位	外 壁 間仕切壁	外 壁 間仕切壁	外 壁 間仕切壁	ベランダ等の手摺壁	外 壁	外 壁	
適用高さ	31m以下	-	31m以下	31m以下	-	-	
適用最大荷重 (風圧力:単位=N/m ²)	+2,400 -1,600	+6,000 -6,000	+2,400 -1,600 (倉庫業法荷重対応: -2,500)	+3,300 -3,300	+4,000 -4,000	+4,000 -4,000	
適用 パネル厚さ	普通 パネル	100mm	100/120/150mm	100/120/150mm	100/120mm	100mm	100mm
	ファッション パネル	120mm	100/120/150mm	-	120mm	-	-
パネル仕様の 適否	セグエンテ	◎	◎	-	-	◎	-
	ファッション パネル	◎	◎	-	◎	-	-
	タイル張り パネル	◎	◎	-	◎	-	-
	普通 パネル	◎	◎	◎	◎	◎	-
	OS パネル	◎	◎	-	-	◎	-
	LA パネル	◎	◎	◎	◎	-	-
	相番 パネル	◎	◎	-	-	-	-
	その他	-	-	-	-	-	上下インビジパネル 下部インビジパネル

■工場埋設アンカーパネル

(クリオン標準パネル)

ALCパネルの耐震安全性を確保する上で要となるアンカー金物をパネル製造段階において、パネル内部の補強筋(鉄筋)に堅固に溶接固定し埋設したパネル。アンカー強度及び施工効率が格段にアップします。



●工場埋設アンカー例



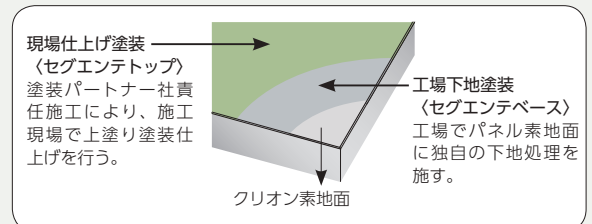
●現場後設置アンカー例

■現場後設置アンカーパネル

パネル製造段階において長辺小口に設けられたアンカー用穴に、現場において取付け用の鋼棒アンカーを挿入するパネル。

■セグエンテ

工場でパネル表面が平滑となるよう独自の下地塗装処理を施したパネル。塗装パートナー社の責任施工により施工現場で上塗り塗装仕上げを行います。パネル表面の平滑性とシャープなエッジにより、従来のALCでは表現できなかった平滑感・高級感漂うALC壁面の創出が可能となります。



(クリオン標準パネル)			現場後設置アンカーパネル				
出窓対応 出窓システムパネル	中低層対応 DSコーナーパネル	ベランダ対応 BSコーナーパネル	中低層対応 PAパネル	切断対応 FCパネル	中低層対応 コーナーパネル	高層対応 ミニコーナーパネル	
～超高層	中低層	中低層	中低層	～超高層	中低層	～超高層	
外 壁	外 壁	ベランダ等の手摺壁	外 壁 間仕切壁	外 壁 間仕切壁	外 壁	外 壁	
-	31m以下	31m以下	31m以下	-	31m以下	-	
+6,000 -6,000	+2,400 -1,600	+3,300 -3,300	+2,400 -1,600	《長辺支持の場合》 +2,400 -2,400 《短辺支持の場合》 +6,000 -6,000	+2,400 -1,600	+6,000 -6,000	
100mm	100/120mm	100/120mm	100/120/150mm	100mm	100mm	100mm	
-	100/120mm	120mm	120/150mm	-	120mm	-	
-	◎	-	-	-	-	◎	
-	◎	◎	◎	-	◎	-	
-	◎	◎	◎	-	-	-	
-	◎	◎	◎	◎	◎	◎	
-	-	-	◎	-	-	-	
-	◎	◎	◎	-	-	-	
-	-	-	◎	-	-	-	
天板パネル 袖壁パネル	-	幅300×300mm	-	-	幅300×300mm 幅400×400mm	幅150～200mm ×150～200mm	

■タイル張りパネル

工場でパネル表面にタイルを張ったパネル。タイルの大きさは50角・50二丁のモザイクタイルを基本とします。パネルの幅はタイル寸法に合わせて605mmまで対応します。

■OSパネル

RC造と同様なサッシの奥付けができるように、工場でパネル小口に特殊加工を施したパネル。陰影と深みのある重厚感あふれるALC壁面の創出が可能となります。

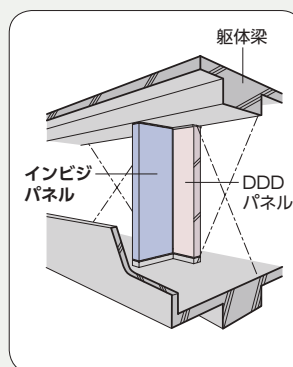
■LAパネル

パネルの基本物性はそのままで吸水性のみを1/3に抑えたパネル。

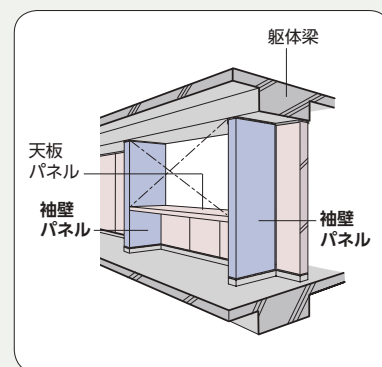
■相番パネル

工場でパネル表面にアクリルエマルション系塗料を塗布したパネル。隣棟間隔が狭い比較的雨掛りの少ない外壁に適します。

■上下インビジパネルの例 (バルコニー防火壁の例)



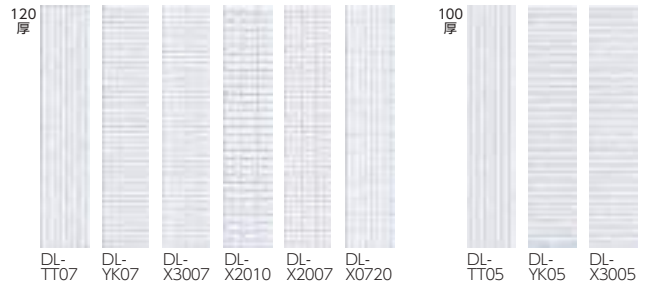
■天板パネル・袖壁パネルの例



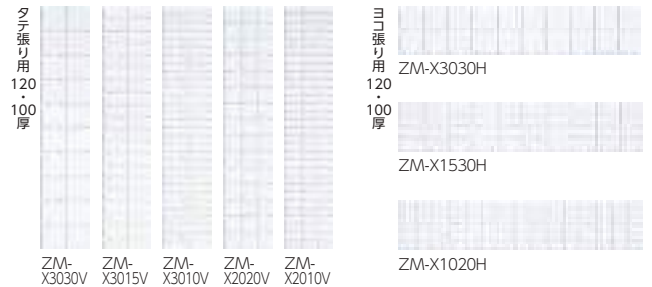
ファッションパネル一覧

	特長	名称	パネル模様	コーナーパネル	
ファッションパネルの構成	アドバンスシリーズ				
	リリクトーン	●高級な石積みイメージ ●情緒豊かで力強い自然石の風合いを追求	DLタイプ	●タテライン ●ヨコライン ●格子模様	●100厚 7タイプ ●120厚 5タイプ
			DWタイプ	●ヨコライン ●格子模様 ●レンガ模様	●100厚 2タイプ ●120厚 2タイプ
			ZMタイプ	●格子模様	●100厚 5タイプ ●120厚 5タイプ
	ゼファー	●なだらかな格子模様が基本 ●壁面にリズムカルな息吹をもたらす	ZYタイプ	●格子模様	●120厚 3タイプ
			スタンダードシリーズ		
	直線タイプ	●直線・格子・レンガのオーソドックスな模様 ●落ち着いた気品ある雰囲気醸し出す	YAタイプ	●山-直線	●縦山-6タイプ ●横山-7タイプ ●格子-2タイプ
			MAタイプ	●溝-直線	●縦溝-5タイプ ●横溝-8タイプ ●格子-7タイプ
			YMAタイプ	●山溝-直線	
	斜線・曲線タイプ	●斜線・立体曲面・曲線・鋭い直線などによる模様 ●大胆・斬新でモダンな力強いデザインを創出	YBタイプ	●山-斜線	
YCタイプ			●山-曲線	●外R-2タイプ ●内R-1タイプ	
YTCタイプ			●山谷-曲線		
シリーズ製品の模様変更					
●上記アドバンス・スタンダードの2シリーズ製品の模様を構成する基本要素（溝ピッチ・ボーダー寸法・模様のパターン・溝形状など）の変更に対応					
オリジナルシリーズ					
●意匠パターンにとらわれない、オリジナルなデザインに対応					

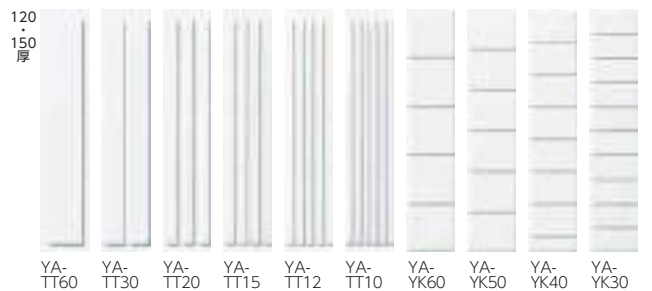
◆アドバンスシリーズ【リリクトーンDLタイプ】 溝深さ10mm



◆アドバンスシリーズ【ゼファーZMタイプ】 (縦壁用) 溝深さ10mm/100/120mm厚



◆スタンダードシリーズ【YAタイプ】 山/直線



◆スタンダードシリーズ【MAタイプ】 溝/直線

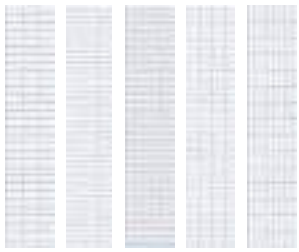


◆スタンダードシリーズ【YMAタイプ】 山溝/直線

山高さ20mm・溝深さ10mm(120mm厚) ◆山高さ30mm・溝深さ10mm(150mm厚)



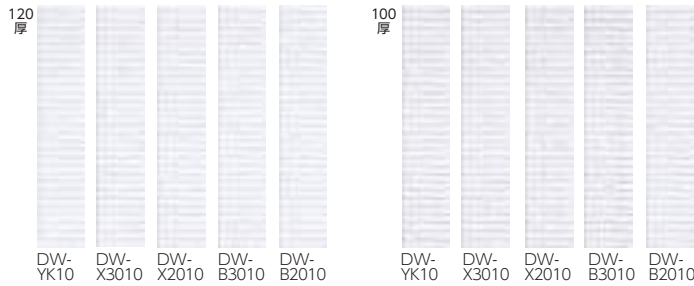
(100mm厚)◆溝深さ15mm(120mm厚)



DL-X2010 DL-X2007 DL-X2005 DL-X1505 DL-X0720

◆アドバンスシリーズ【リリクトーンDWタイプ】

溝深さ10mm(100mm厚)◆溝深さ15mm(120mm厚)



DW-YK10 DW-X3010 DW-X2010 DW-B3010 DW-B2010 DW-YK10 DW-X3010 DW-X2010 DW-B3010 DW-B2010

◆(横壁用)溝深さ10mm(100/120mm厚)



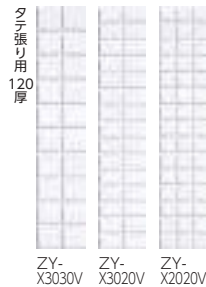
ZM-X2020H



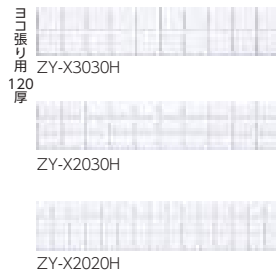
ZM-X1030H

◆アドバンスシリーズ【ゼファーZYタイプ】

(縦壁用)溝深さ20mm(120mm厚)◆(横壁用)溝深さ20mm(120mm厚)

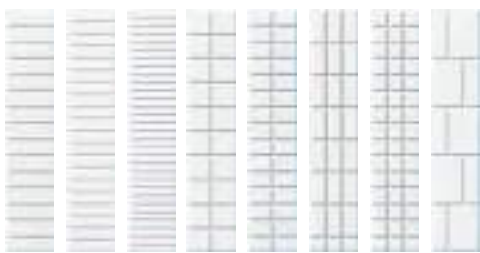


ZY-X3030V ZY-X3020V ZY-X2020V



ZY-X3030H ZY-X2030H ZY-X2020H

山高さ20mm(120mm厚)◆山高さ30mm(150mm厚)



YA-YK20 YA-YK15 YA-YK10 YA-X3030 YA-X3020 YA-X2040 YA-X2020 YA-B4060

◆スタンダードシリーズ【YBタイプ】山/斜線

山高さ20mm(120mm厚)◆山高さ30mm(150mm厚)



YB-01 YB-02 YB-03 YB-04 YB-05 YB-06 YB-07 YB-08 YB-09 YB-010

溝深さ10mm(100/120/150mm厚)



MA-B4020 MA-B3015 MA-B3010 MA-B2010 MA-B1530 MA-B1020

◆スタンダードシリーズ【YCタイプ】山/曲線

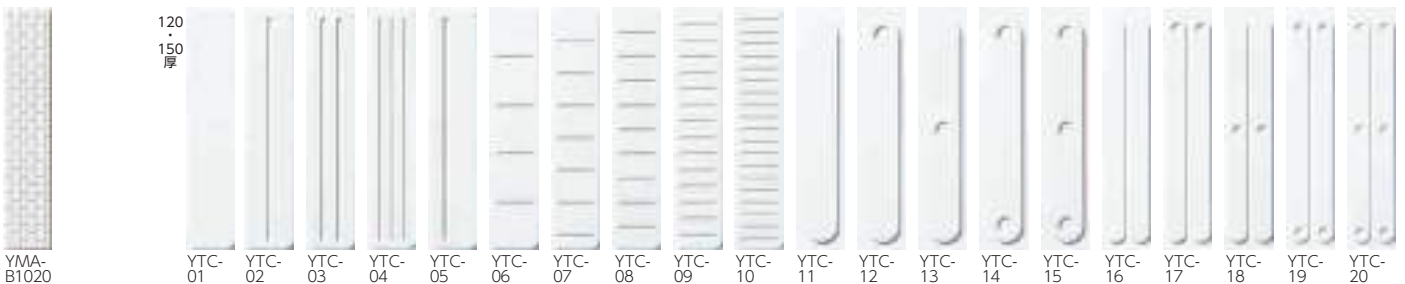
山高さ20mm(120mm厚)◆山高さ30mm(150mm厚)



YC-01 YC-02 YC-03 YC-04 YC-05 YC-06 YC-07 YC-08 YC-09 YC-10 YC-11 YC-12 YC-13 YC-14 YC-15

◆スタンダードシリーズ【YTCタイプ】山谷/曲線

山高さ20mm(120mm厚)◆山高さ30mm(150mm厚)



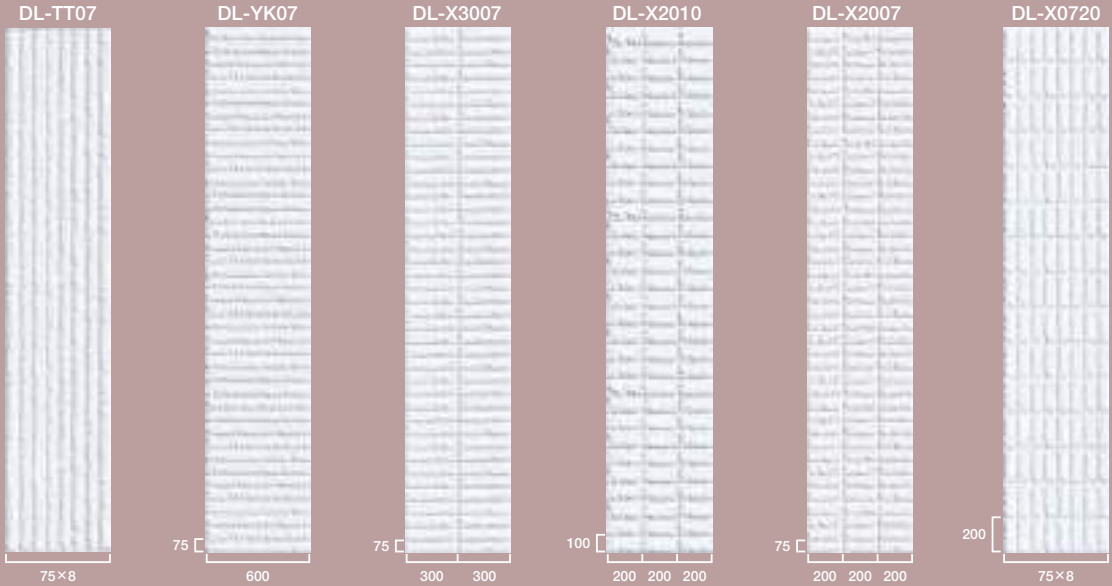
YMA-B1020 YTC-01 YTC-02 YTC-03 YTC-04 YTC-05 YTC-06 YTC-07 YTC-08 YTC-09 YTC-10 YTC-11 YTC-12 YTC-13 YTC-14 YTC-15 YTC-16 YTC-17 YTC-18 YTC-19 YTC-20

■ファッションパネル一覧

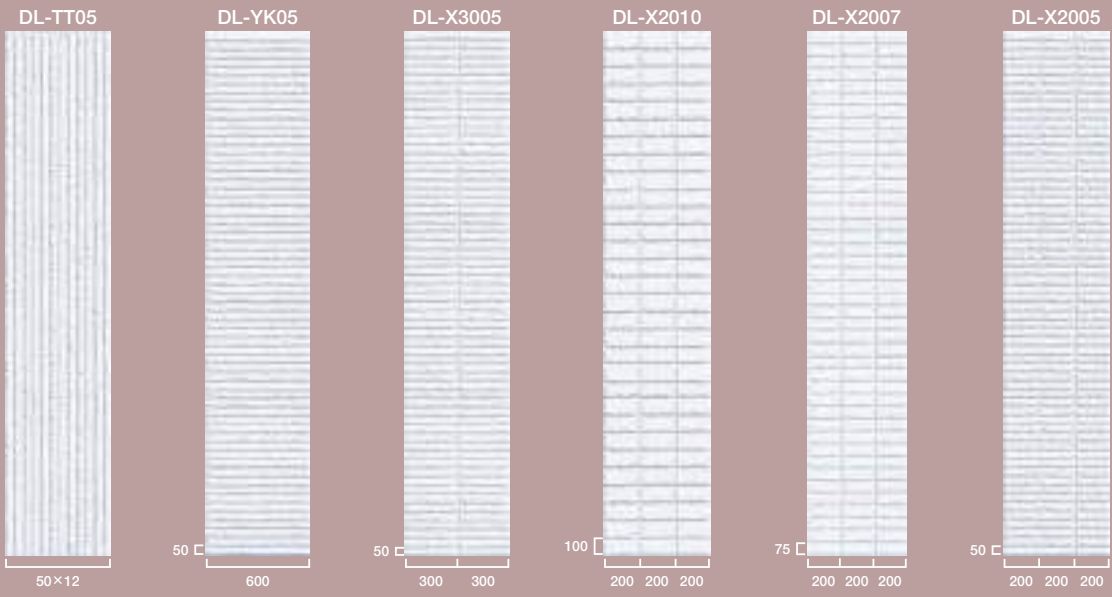
アドバンスシリーズ

リリクトーン **DLタイプ**

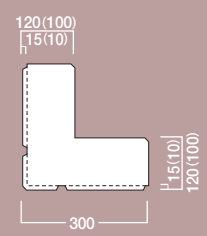
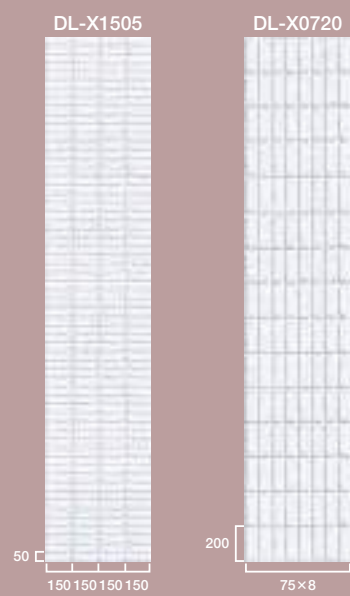
120mm厚



100mm厚



■リリクトーン(DLタイプ)コーナーパネル



※すべての意匠タイプに適合するファッションコーナーを用意しています。

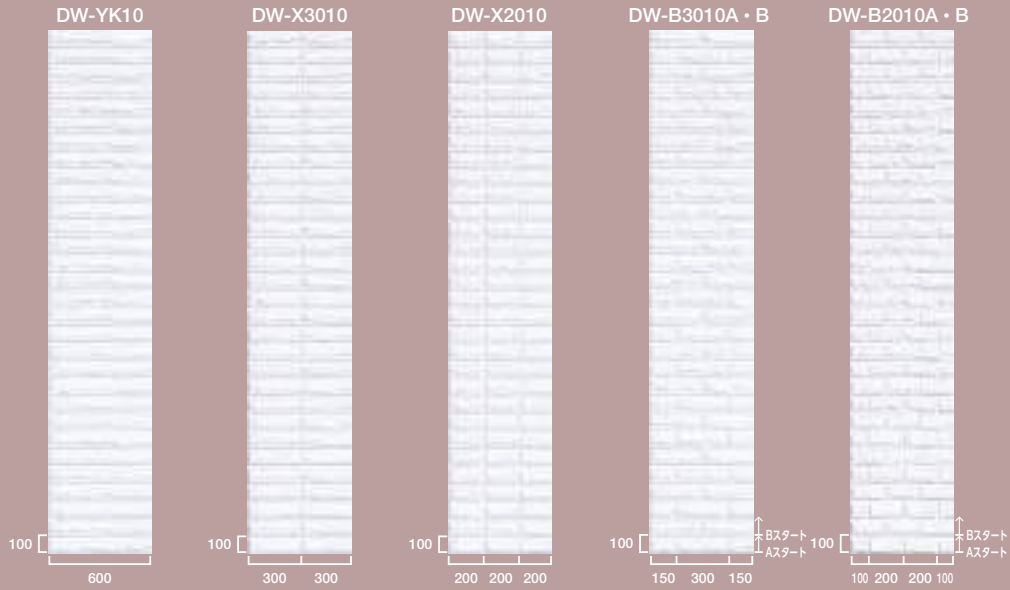
アドバンスシリーズ

リリクトーン DWタイプ

リリクトーンとは、情緒豊かな叙情詩のこと。自然石の風合いを醸し出す、新しいトーンファッションパネルです。

- 写真はいずれも塗装前の素地パネルです。
- 写真はいずれも幅600mm、長さ3,000mmの例です。

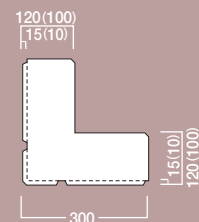
120mm厚



100mm厚



■リリクトーン(DWタイプ)コーナーパネル



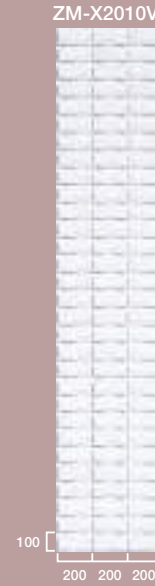
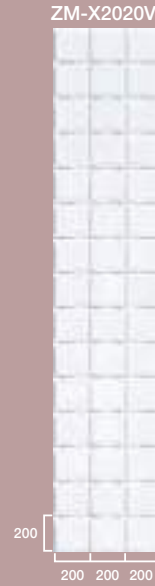
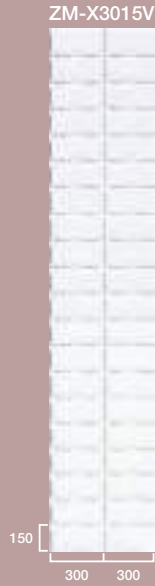
※意匠タイプに適合するファッションコーナーを用意しています。(一部ご用意できないタイプがあります。)

■ファッションパネル一覧

アドバンスシリーズ

Zephyr^{ゼファー} ZMタイプ

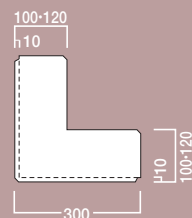
120・100mm厚
タテ張り用



120・100mm厚
ヨコ張り用



■ゼファー(ZMタイプ)コーナーパネル



※すべての意匠タイプに適合するファッションコーナーを用意しています。

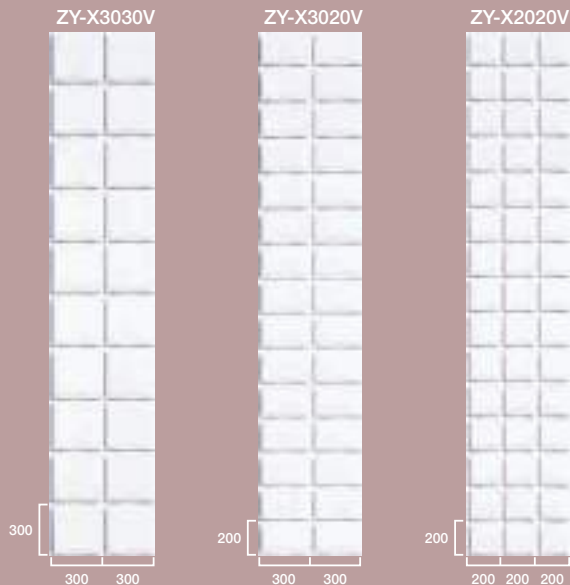
アドバンスシリーズ

Zephyr ゼファー ZYタイプ

ゼファーとは、さわやかなそよ風のこと。なだらかな格子模様が、壁面にリズムカルな息吹をもたらします。

- 写真はいずれも塗装前の素地パネルです。
- 写真はいずれも幅600mm、長さ3,000mmの例です。

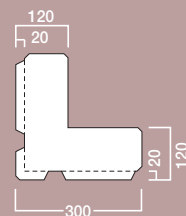
120mm厚
タテ張り用



120mm厚
ヨコ張り用



■ゼファー(ZYタイプ)コーナーパネル



※すべての意匠タイプに適合するファッションコーナーを用意しています。

■ファッションパネル一覧

スタンダードシリーズ

YAタイプ

120・150mm厚

YA-TT60



600

YA-TT30



300 300

YA-TT20



200 200 200

YA-TT15



150 150 150 150

YA-TT12



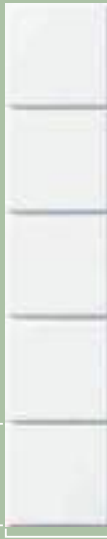
120×5

YA-TT10



100×6

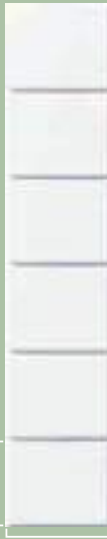
YA-YK60



600

600

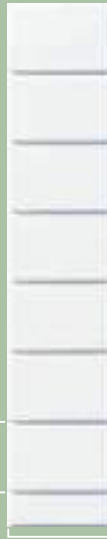
YA-YK50



500

600

YA-YK40



400

600

YA-YK30



300

600

YA-YK20



200

600

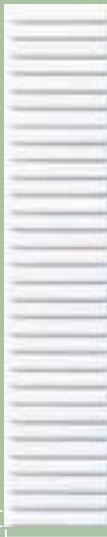
YA-YK15



150

600

YA-YK10

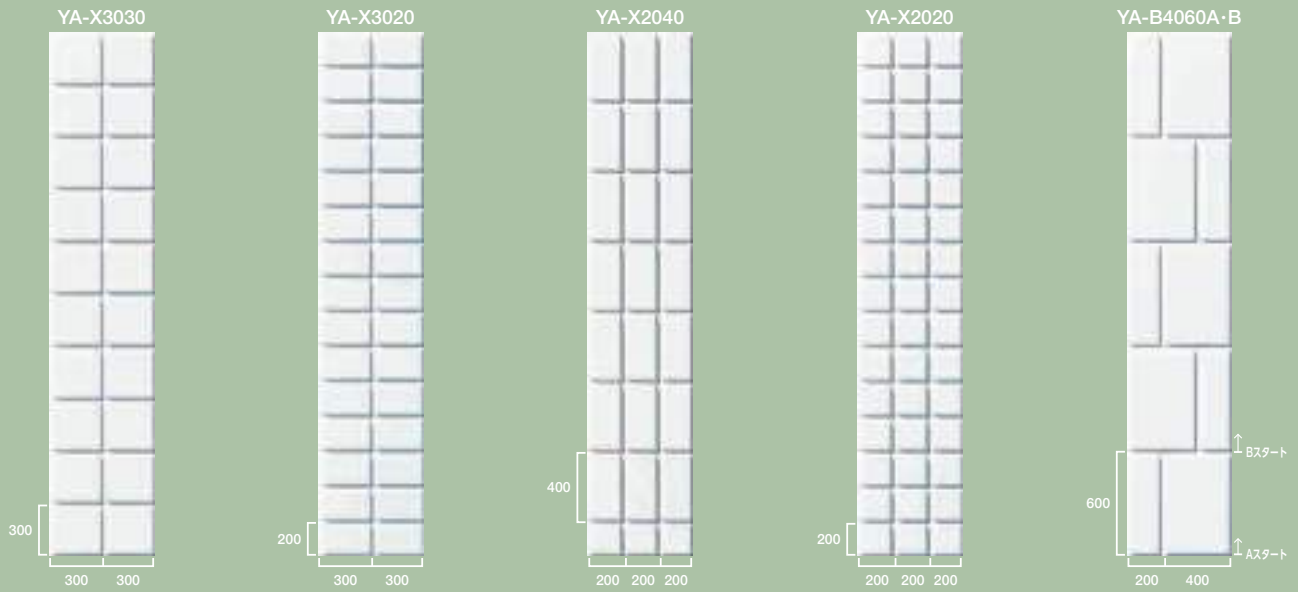


100

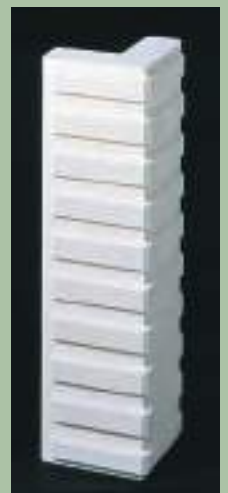
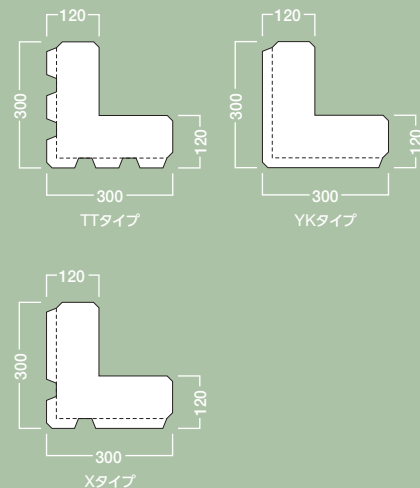
600

直線・格子・レンガなどのオーソドックスな模様で、
彫りの深いダイナミックな外観デザインをつくります。

- 写真はいずれも塗装前の素地パネルです。
- 写真はいずれも幅600mm、長さ3,000mmの例です。



■YAタイプコーナーパネル



※すべての意匠タイプに適合するファッションコーナーを用意しています。

■ファッションパネル一覧

スタンダードシリーズ

MAタイプ

100・120・
150mm厚

MA-TT30



300 300

MA-TT20



200 200 200

MA-TT15



150 150 150 150

MA-TT10



100×6

MA-TT05



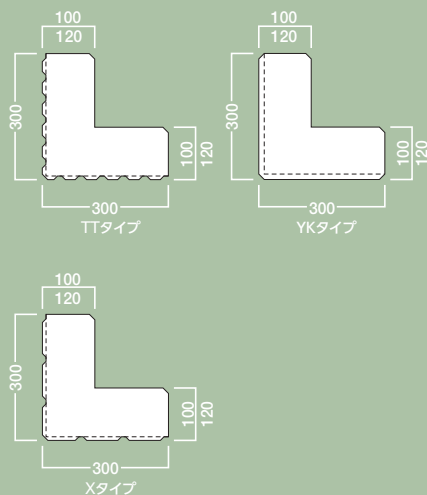
50×12

直線・格子・レンガなどのオーソドックスな模様で、
都会的で落ち着いた外観デザインをつくります。

- 写真はいずれも塗装前の素地パネルです。
- 写真はいずれも幅600mm、長さ3,000mmの例です。



■MAタイプコーナーパネル



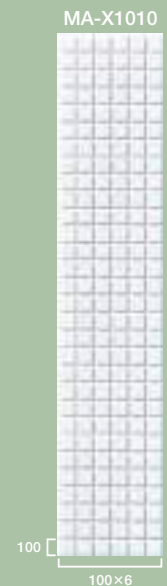
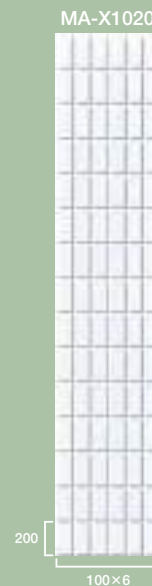
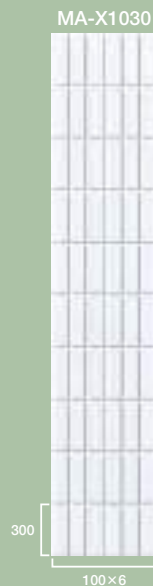
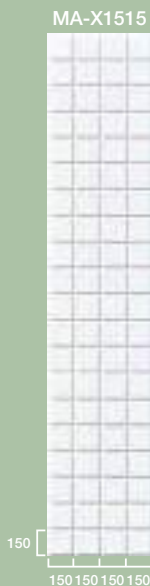
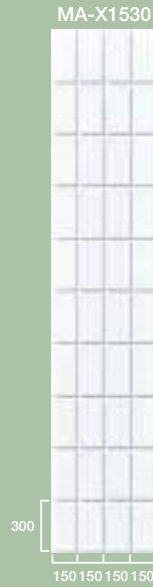
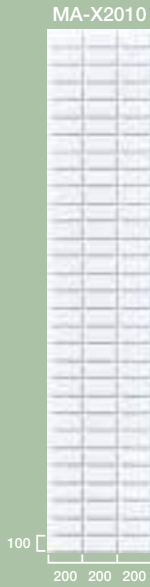
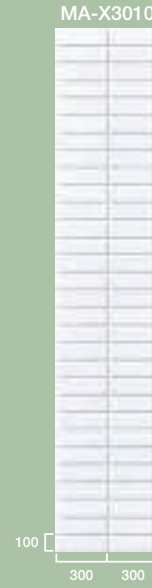
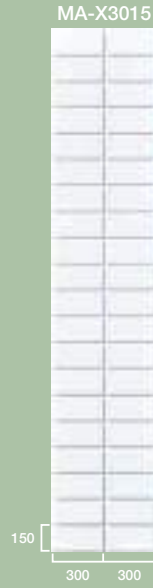
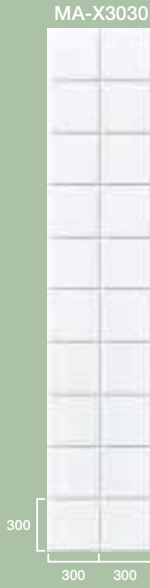
※すべての意匠タイプに適合するファッションコーナーを用意しています。

■ファッションパネル一覧

スタンダードシリーズ

MAタイプ

100・120・
150mm厚



直線・格子・レンガなどのオーソドックスな模様で、
都会的で落ち着いた外観デザインをつくります。

- 写真はいずれも塗装前の素地パネルです。
- 写真はいずれも幅600mm、長さ3,000mmの例です。

MA-B4020A・B



MA-B3015A・B



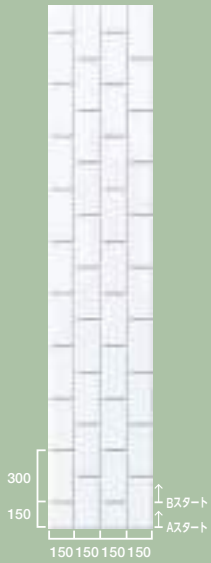
MA-B3010A・B



MA-B2010A・B



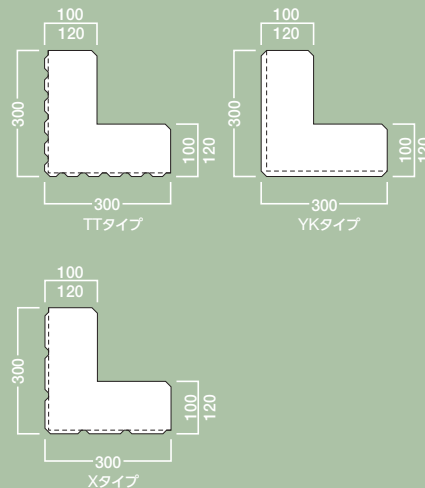
MA-B1530A・B



MA-B1020A・B



■MAタイプコーナーパネル



※すべての意匠タイプに適合するファッションコーナーを用意しています。

■ファッションパネル一覧

スタンダードシリーズ

YMAタイプ

120・150mm厚

YMA-TT30



300 300

YMA-TT20



209 182 209

YMA-TT15



164 136 136 164

YMA-TT10



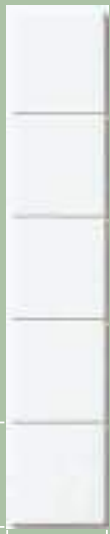
118 91×4 118

YMA-TT05



82 54.5×8 82

YMA-YK60



600

600

YMA-YK50



500

600

YMA-YK40



400

600

YMA-YK30



300

600

YMA-YK20



200

600

YMA-YK15



150

600

YMA-YK10

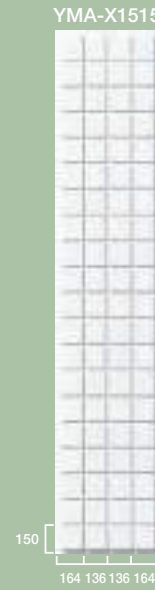
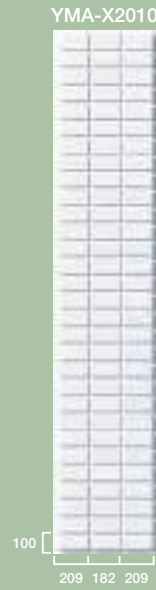


100

600

直線・格子・レンガなどのオーソドックスな模様で、YAタイプのダイナミックさとMAタイプの繊細さを兼ね備えた外観デザインをつくります。

- 写真はいずれも塗装前の素地パネルです。
- 写真はいずれも幅600mm、長さ3,000mmの例です。



■ファッションパネル一覧

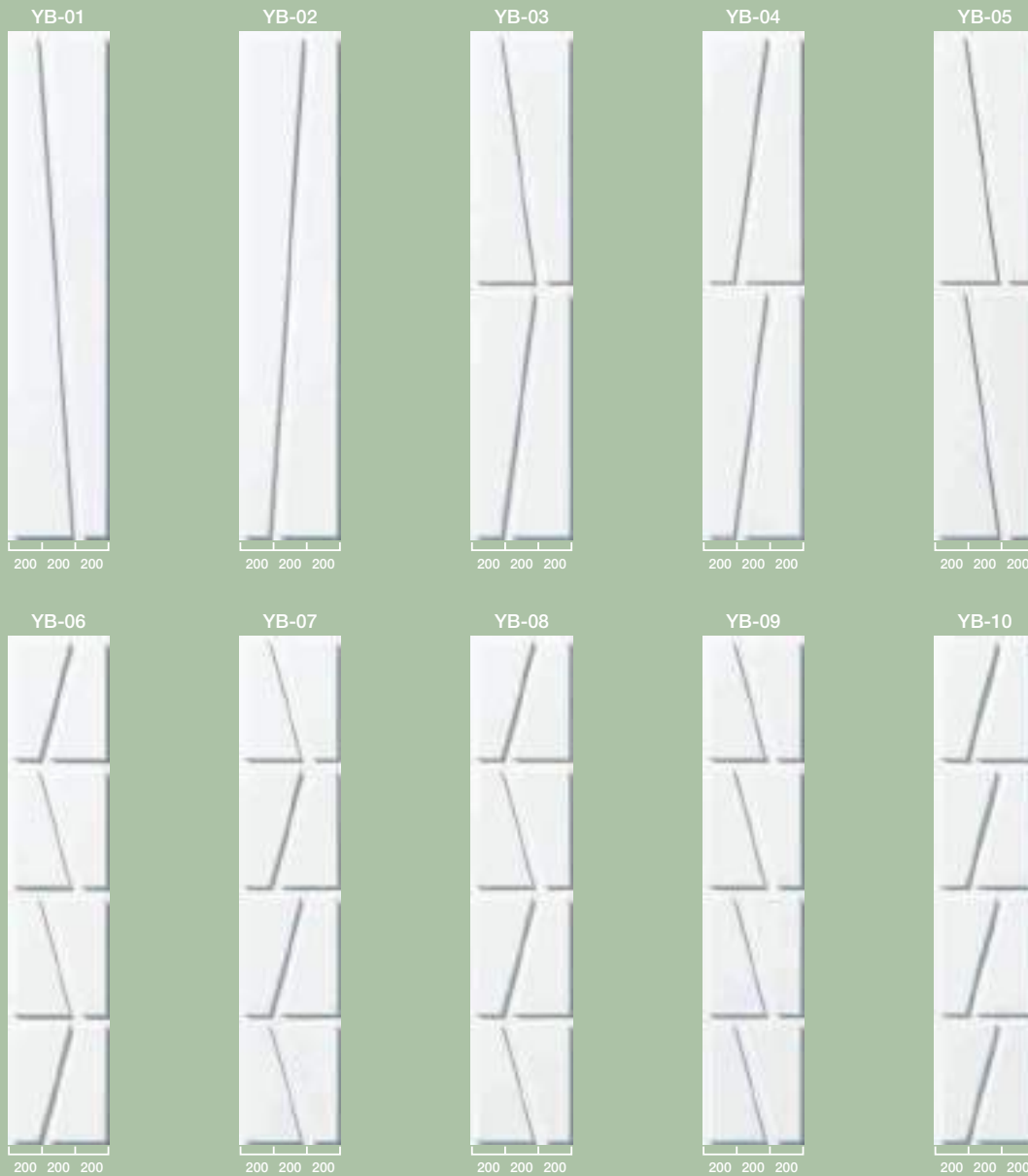
スタンダードシリーズ

YBタイプ

斜線を基調とした模様で、
力強く個性的な外観デザインをつくります。

- 写真はいずれも塗装前の素地パネルです。
- 写真はいずれも幅600mm、長さ3,000mmの例です。

120・150mm厚

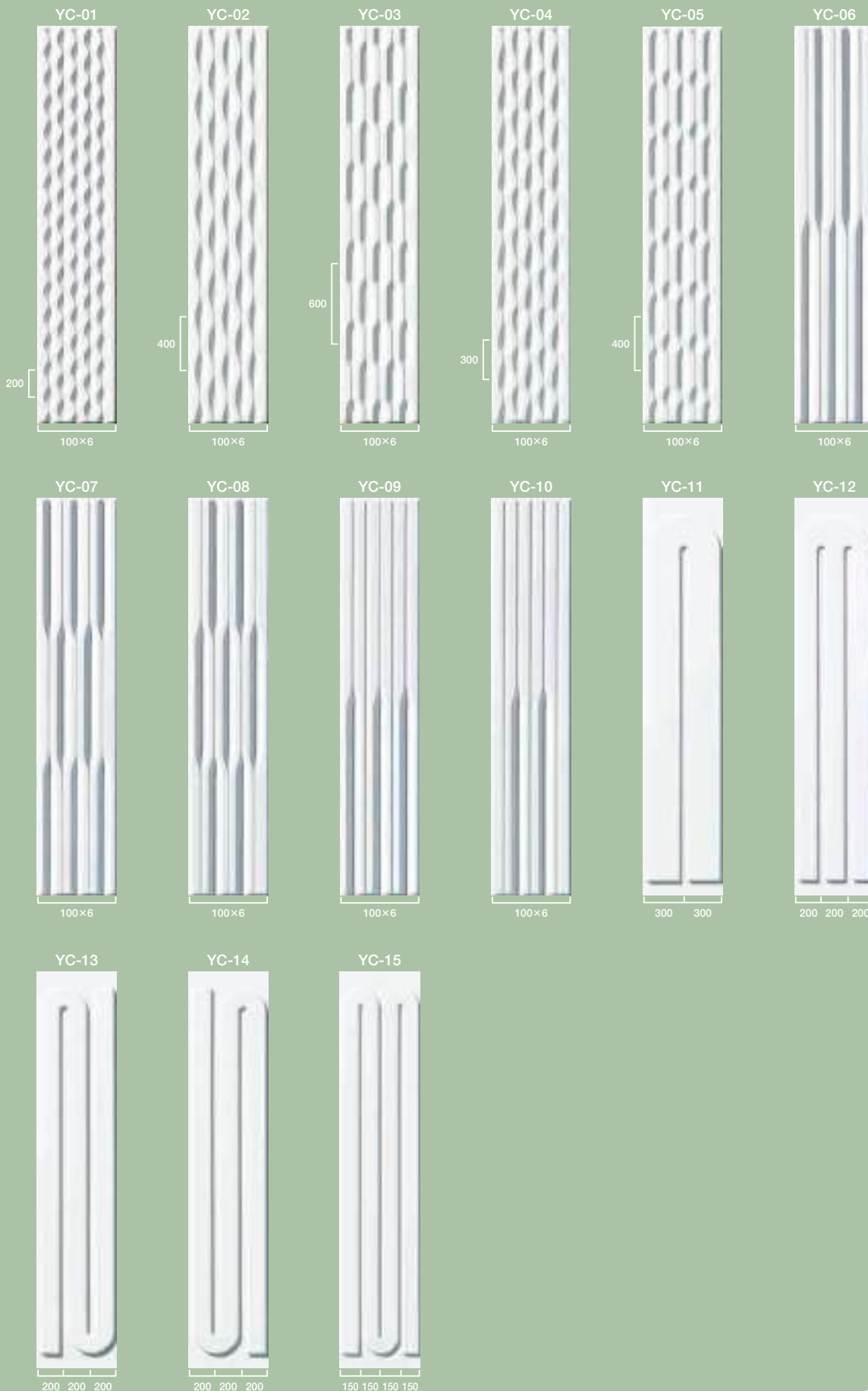


スタンダードシリーズ
YCタイプ

曲線を基調とした模様で、
 変化に富んだ個性的な外觀デザインをつくります。

- 写真はいずれも塗装前の素地パネルです。
- 写真はいずれも幅600mm、長さ3,000mmの例です。

120・150mm厚



■ファッションパネル一覧

スタンダードシリーズ

YTCタイプ

120・150mm厚



曲線や円形をあしらった模様で、
ユニークで個性的な外観デザインをつくります。

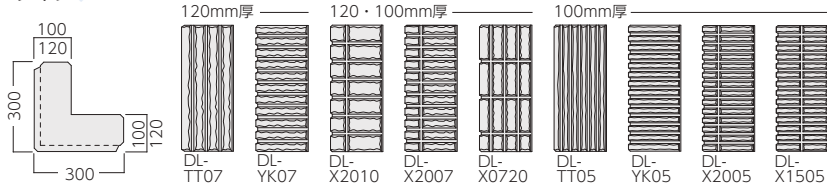
- 写真はいずれも塗装前の素地パネルです。
- 写真はいずれも幅600mm、長さ3,000mmの例です。



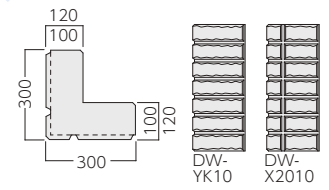
ファッションコーナーパネル一覧

アドバンスシリーズ ● リリクトーン

DLタイプ

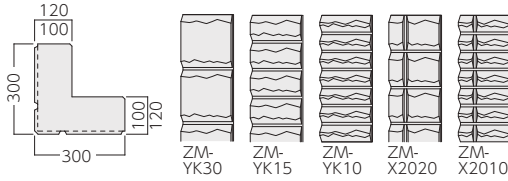


DWタイプ

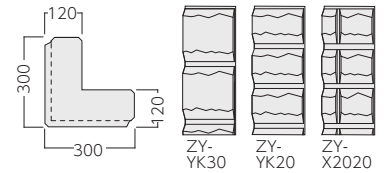


アドバンスシリーズ ● ゼファー

ZMタイプ

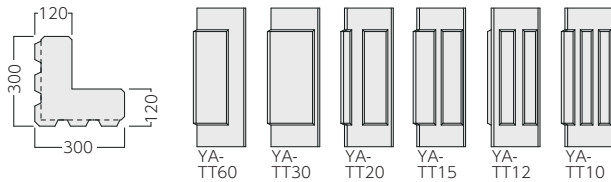


ZYタイプ

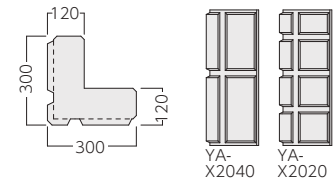


スタンダードシリーズ ● YAタイプ

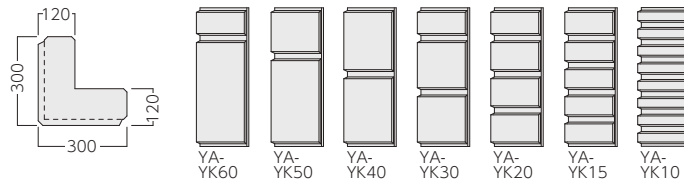
タテライン



格子ライン

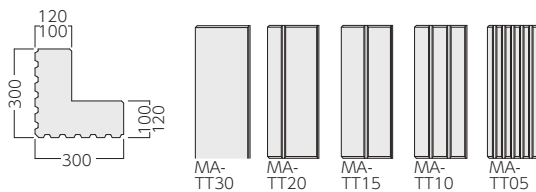


ヨコライン

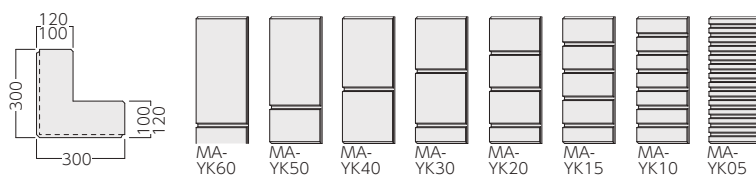


スタンダードシリーズ ● MAタイプ

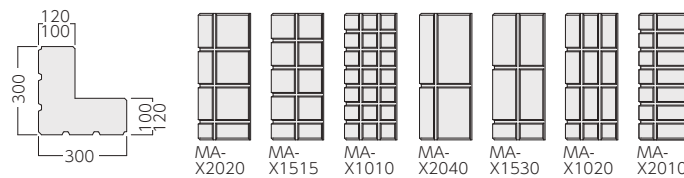
タテライン



ヨコライン

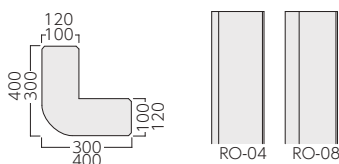


格子ライン



スタンダードシリーズ ● Rタイプ

外Rライン



■外壁ファッションパネルの「許容荷重-最大長さ」対応表

■DSファッションパネル(タテカベ)

厚さ (mm)	幅 (mm)	正 圧				負 圧			
		許容荷重 (N/m ²)	支点間距離 (mm)	アンカー寸法 (mm)	パネル長さ (mm)	許容荷重 (N/m ²)	支点間距離 (mm)	アンカー寸法 (mm)	パネル長さ (mm)
120	600~300 (@10)	1,000~2,400 (@100)	3,500	600	4,100	-800~-1,600 (@100)	3,500	600	4,100

■DDDファッションパネル(タテカベ)

厚さ (mm)	幅 (mm)	正 圧				負 圧			
		許容荷重 (N/m ²)	支点間距離 (mm)	アンカー寸法 (mm)	パネル長さ (mm)	許容荷重 (N/m ²)	支点間距離 (mm)	アンカー寸法 (mm)	パネル長さ (mm)
100	600~300 (@10)	1,000~2,000 (@100)	3,150	540	3,690	-800~-1,300 (@100)	3,150	540	3,690
120	600~300 (@10)	2,500~2,700 (@100)	3,500	600	4,100	-1,700~-2,700 (@100)	3,500	600	4,100
		2,800	3,500	600	4,100	-2,800	3,500	560	4,100
		2,900	3,500	600	4,100	-2,900	3,500	520	4,100
		3,000	3,470	600	4,100	-3,000	3,470	490	4,040
150	600~300 (@10)	2,500~2,700 (@100)	4,200	720	4,920	-800~-2,500 (@100)	4,200	720	4,920
		2,600	4,200	720	4,920	-2,600	4,200	670	4,920
		2,700	4,200	720	4,920	-2,700	4,200	620	4,900
		2,800	4,200	720	4,920	-2,800	4,200	570	4,850
		2,900	4,200	720	4,920	-2,900	4,200	530	4,810
		3,000	4,180	720	4,920	-3,000	4,180	490	4,750

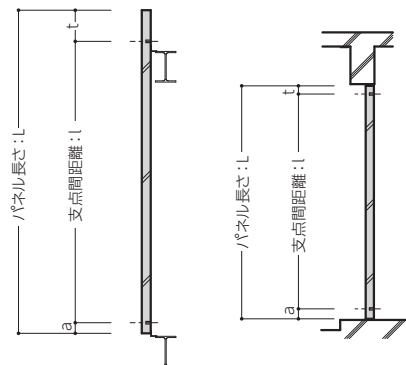
■DSファッションパネル(ヨコカベ)

厚さ (mm)	幅 (mm)	正 圧				負 圧			
		許容荷重 (N/m ²)	支点間距離 (mm)	アンカー寸法 (mm)	パネル長さ (mm)	許容荷重 (N/m ²)	支点間距離 (mm)	アンカー寸法 (mm)	パネル長さ (mm)
120	600~300 (@10)	1,000~2,400 (@100)	3,500	600	4,100	-800~-1,600 (@100)	3,500	600	4,100

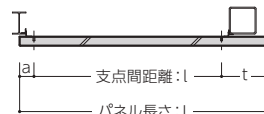
■DDDファッションパネル(ヨコカベ)

厚さ (mm)	幅 (mm)	正 圧				負 圧			
		許容荷重 (N/m ²)	支点間距離 (mm)	アンカー寸法 (mm)	パネル長さ (mm)	許容荷重 (N/m ²)	支点間距離 (mm)	アンカー寸法 (mm)	パネル長さ (mm)
100	600~300 (@10)	1,000~2,000 (@100)	3,150	540	3,690	-800~-1,300 (@100)	3,150	540	3,690
120	600~300 (@10)	2,500~2,700 (@100)	3,500	600	4,100	-1,700~-2,700 (@100)	3,500	600	4,100
		2,800	3,500	600	4,100	-2,800	3,500	600	4,100
		2,900	3,500	600	4,100	-2,900	3,500	600	4,100
		3,000	3,470	600	4,100	-3,000	3,470	600	4,100
150	600~300 (@10)	2,500~2,700 (@100)	4,200	720	4,920	-800~-2,500 (@100)	4,200	720	4,920
		2,600	4,200	720	4,920	-2,600	4,200	720	4,920
		2,700	4,200	720	4,920	-2,700	4,200	720	4,920
		2,800	4,200	720	4,920	-2,800	4,200	720	4,920
		2,900	4,200	720	4,920	-2,900	4,200	720	4,920
		3,000	4,180	720	4,920	-3,000	4,180	720	4,920

◆タテカベパネル◆
a・t:アンカー寸法



◆ヨコカベパネル◆
a・t:アンカー寸法



仕上げ／外装仕上げの目安(種類と適応性)

仕上げの種類		クリオンへの適応性
複層仕上げ塗材	複層塗材E (アクリルタイル)	<ul style="list-style-type: none"> ・耐候性、防水性、耐アルカリ性に優れており、クリオンの仕上塗材として適している ・作業性がよく使いやすいため最も多くの採用実績がある
	複層塗材CE (セメント系吹付けタイル)	<ul style="list-style-type: none"> ・耐候性、防水性、耐アルカリ性が高く、塗膜表面が堅牢であり、クリオンの仕上塗材として適している
	複層塗材Si (シリカタイル)	<ul style="list-style-type: none"> ・耐候性、耐汚染性、不燃性に優れ、防水性、放湿性を併せもち、塗膜表面が堅牢であり、クリオンの仕上塗材として適している
	可とう形複層塗材CE (セメント系吹付けタイル (可とう形、微弾性、柔軟形))	<ul style="list-style-type: none"> ・主材の結合材にセメントを用いているため、セメント系素地に対して付着が安定しており、クリオンの仕上塗材として適している
	防水形複層塗材E (ダンセイタイル(複層弾性))	<ul style="list-style-type: none"> ・下地に発生するひび割れに対して追従性があり、防水性、耐久性に優れている ・使用の際は、裏面からの水分の影響によりふくれを生じる恐れがあり注意が必要
	防水形複層塗材RS	<ul style="list-style-type: none"> ・下地に発生するひび割れに対して追従性があり、防水性、耐久性に優れている ・使用の際は、裏面からの水分の影響によりふくれを生じる恐れがあり注意が必要
	防水形複層塗材CE	<ul style="list-style-type: none"> ・耐久性、耐候性の良い上塗り材との組合せにより、長期劣化の少ない仕上げ層がえられる ・使用の際は、裏面からの水分の影響によりふくれを生じる恐れがあり注意が必要
	防水形複層塗材RE	<ul style="list-style-type: none"> ・引張応力が硬質の複層塗材に比べて小さいので広範囲の下地に適用できる ・仕上塗材に汚れを生じる場合があるので、支障のないシーリング材や汚染防止用下塗り材との組合せが必要
薄付け仕上げ塗材	外装薄塗材E (樹脂リシン)	<ul style="list-style-type: none"> ・施工は容易だが、下地処理・メンテナンスによる防水性の確保が必要
	可とう形外装薄塗材E (弾性リシン)	<ul style="list-style-type: none"> ・軽微な下地のひび割れに対し追従性がある ・下地材の表面含水率が仕上塗材の付着性に大きく影響するため十分な確認が必要
	外装薄塗材S (溶液リシン)	<ul style="list-style-type: none"> ・耐水性に優れ、長期的な損傷の少ない塗膜を形成する ・下地調整材はセメント系に限られる
	防水形外装薄塗材E (単層弾性)	<ul style="list-style-type: none"> ・下地に発生する小さなひび割れに対し被覆能力があり外部からの水分を遮断する効果がある ・下地材の表面含水率が仕上塗材の付着性に大きく影響するため十分な確認が必要
厚付け仕上げ塗材	外装厚塗材E (樹脂スタッコ)	<ul style="list-style-type: none"> ・色彩の種類が多く、耐久性、作業性に優れている ・パネル間の目地の動きに注意が必要
モルタル塗り仕上げ		<ul style="list-style-type: none"> ・重量が重く、かつクリオンとの乾燥収縮率の差が大きいため、ひび割れ・亀裂・剥離などの恐れがあり、採用に適さない
タイル張り仕上げ		<ul style="list-style-type: none"> ・建物高さ・タイルの大きさ・工法など「クリオン現場タイル張り設計施工マニュアル」によれば採用可能
成形板仕上げ		<ul style="list-style-type: none"> ・アルミニウム鋼板などの軽量な成形板が適している ・下地となる取付け金物類を、パネルに貫通ボルトで取付ければ採用可能 ・重量のある成形板の取付けは、支持鋼材を設ける
石張り仕上げ		<ul style="list-style-type: none"> ・石張りの湿式工法による直張りは不適 ・乾式工法で、貫通ボルトで下地鋼材などを設けて取付ければ採用可能 ・石張りの厚さは石の種類による

厚形パネル仕様と対応可能な製品名

この頁を開きながら事例頁に記された使用パネルを下記表と照合すると、対応できる仕様と製品名がわかります。製品に関する資料頁(P98~P119)と併せてご活用ください。

		パネル仕様				
製品名		セグエンテ	ファッションパネル	タイル張りパネル	普通パネル	OSパネル
工場埋設アンカーパネル	中低層対応DSパネル	●	●	●	●	●
	高層対応DDDパネル	●	●	●	●	●
	倉庫業法対応SGパネル	—	—	—	●	—
	ベランダ対応BSパネル	—	●	●	●	—
	孔あけ対応SLパネル	●	—	—	●	●
	金物レス対応インビジパネル	—	—	—	●	—
	出窓対応出窓システムパネル	—	—	—	●	—
	中低層対応DSコーナーパネル	●	●	●	●	—
現場後設置アンカーパネル	ベランダ対応BSコーナーパネル	—	●	●	●	—
	中低層対応PAパネル	—	●	—	●	●
	切断対応FCパネル	—	●	—	●	—
	中低層対応コーナーパネル	—	—	—	●	—
	高層対応ミニコーナーパネル	●	—	●	●	—

使用パネルインデックス

- セグエンテ18,19,31,32,34,35,36,61
- タイル張りパネル24,46,52,53,66
- 普通パネル45,54,58,64,68,69,71,74,75,76,77,78,80,81,84,85,86,87,88,96
- OSパネル34,53,59,60,65

■ ファッションパネル

- アドバンスシリーズ
 - DL-TT07 37
 - DL-YK07 28
 - DL-X3005 08,09
 - DL-X3007 06,07,37
 - DL-X2007 20
 - DL-X2010 40,51
 - DL-X0720 39,41
 - ◆
 - DW-X3010 10,22,44
 - DW-B3010 43
 - DW-X2010 21
 - DW-YK10 44
 - ◆
 - ZM-X3010V 11,29

- スタンダードシリーズ
 - YA-TT10 56,58,81,96
 - YA-TT12 81,82
 - YA-TT15 74,76
 - YA-TT30 23,96
 - YA-YK10 17,43,70,80
 - YA-YK20 69
 - YA-YK40 70
 - YA-YK60 28
 - ◆
 - MA-TT05 15,16,30,42,51,54,58,68,72,75,83,84
 - MA-TT10 38,74,84
 - MA-TT15 72
 - MA-TT20 38

- MA-YK05 68
- MA-YK10 48
- MA-YK20 48
- MA-YK60 50
- MA-X3010 22
- MA-X2010 29
- MA-X1010 71
- MA-B3015 79
- ◆
- YMA-YK10 64
- ◆
- YC-02 85
- YC-03 78

- オリジナルファッションパネル 04,12,14,26,43,48,49,62,64,72,80,84

Clion

太平洋セメントのALC・エコマテリアル
クリオン株式会社

本社 〒135-0044 東京都江東区越中島1-2-21 (ヤマタネビル6階)

<http://www.clion.co.jp/>

東京支店	〒135-0044 東京都江東区越中島1-2-21 (ヤマタネビル6階)	☎03-6458-5641	FAX:03-5639-5425
名古屋支店	〒460-0007 名古屋市中区新栄1-5-8 (広小路アクアプレイス9階)	☎052-253-8511	FAX:052-269-0032
大阪支店	〒550-0005 大阪市西区西本町1-7-7 (高砂堂ビル7階)	☎06-6532-3302	FAX:06-6532-4402
福岡支店	〒812-0018 福岡市博多区住吉4-3-2 (博多イトビル8階)	☎092-441-4282	FAX:092-481-2371
東北営業所	〒980-0014 仙台市青葉区本町1-3-9 (第六広瀬ビル4階)	☎022-267-2761	FAX:022-267-3620
北関東営業所	〒370-0103 群馬県伊勢崎市境下湊名53番地	☎0270-76-3228	FAX:0270-70-2012
中国営業所	〒730-0051 広島市中区大手町2-1-1 (広島商中日生ビル5階)	☎082-545-5540	FAX:082-545-5830

本カタログ内の仕様・内容については予告なく変更することがあります。(本カタログは2017年1月現在のものです)

2015・06・①1・5,000(5)
2017・01・②1・5,000(12)